



# CORREVIT® S-350 Racing

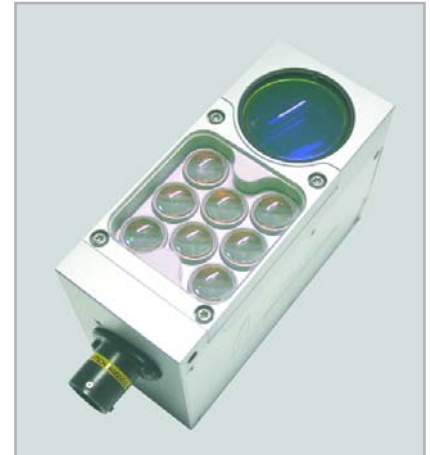
Berührungsloser  
optischer Sensor

zur

**schlupffreien Messung der  
Längs- und Querdynamik**

- Arbeitsbereich 350 ±50 mm
- Einsetzbar von 0,5 km/h bis 400 km/h
- Einstellbare Filterzeit (ungefiltert, moving average 8 bis 512 ms)  
FIR Filter mit konstanter Filterlaufzeit (einstellbar)
- Wesentlich verbesserte Eigenschaften durch Einsatz modernster Technologien:
  - ⇒ LED-IR Beleuchtung
  - ⇒ Kleinste Abmessungen
  - ⇒ Verbesserte Abstandslinierität
  - ⇒ Leichtere Montage
  - ⇒ Verbesserte Signalverarbeitung durch ideale Kombination der analogen und digitalen Signalaufbereitung (DSP-FPGA Technologie)
  - ⇒ Reduziertes Rauschen des Ausgangssignals
  - ⇒ Verbesserte Messeigenschaften auf unterschiedlichsten Oberflächen
  - ⇒ Schneller Filteranlauf auch während der Bewegung
- Höchste Messgenauigkeit\* besser als ±0,1% durch präzise Optik und digitale Signalverarbeitung
- Programmierbare, standardisierte Analog- und Digital-Signalausgänge
- Alle Messgrößen direkt verfügbar
- Direkter Anschluss an einen PC oder vielfältigste Auswertesysteme durch folgende Schnittstellen:

Signalausgänge:    Analog  
                          Digital  
                          CAN-Bus  
                          RS232



\* mit Kalibrierung auf der Testoberfläche

**Artikelnr.:**

**S-350 Racing längs 15989**

**S-350 Racing quer 15990**

## Typische Technische Daten

### Leistungsspezifikationen

Geschwindigkeitsbereich:	0,5 ... 400 km/h
Wegauflösung:	2,47 mm
Messunsicherheit*:	<±0,2%
Winkelbereich:	±40°
Winkelauflösung:	<±0,1°
Arbeitsabstand und -bereich:	350 ±50 mm

### Signalausgänge

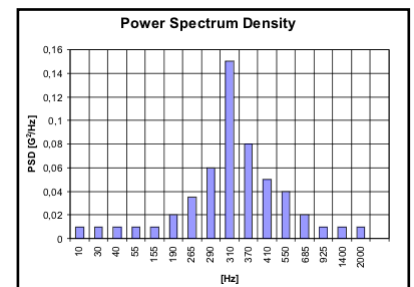
Digitalausgang 1 -  V  oder $V_L^{**}$ :	1 ... 1000 Pulse/m
Digitalausgang 2 - $V_q$ oder Winkel ** :	$f_{center} = 5 \text{ kHz}$
Analogausgang 1 -  V  oder $V_L^{**}$ :	0 ... 10 V (16-Bit Auflösung)
Analogausgang 2 - $V_q$ oder Winkel **:	-10 ... +10 V (16-Bit Auflösung)

### Schnittstellen:

CAN 2.0B - schaltbarer Abschlusswiderstand (Motorola- oder Intel-Datenformat)  
RS232

### Systemspezifikationen

Versorgungsspannung:	10 ... 26 V; 52 W (12 V DC)
Temperaturbereich:    Betrieb:	- 25 ... 50° C
Lagerung:	- 40 ... 85° C
Relative Feuchte:	5 ... 80% nicht kondensierend
Schutzart des Sensorkopfes :	IP 67 (mit angeschlossenem Kabel)
Schutzart der Elektronik:	IP 50 (mit angeschlossenem Kabel)
Abmessungen Sensorkopf (L x B x H):	125 x 107 x 36,5 mm (ohne Stecker)
Gewicht Sensorkopf:	500 g
Abmessungen Elektronik (L x B x H):	105 x 70 x 100 mm
Gewicht Elektronik:	555 g
Schock:	50 g Halbsinus, 6 ms
Vibration:	siehe Grafik rechts →
Beleuchtung:	LED-IR, 850 nm, Laserklasse 1
Erwartete Lebensdauer:	≥ 10.000 Kilometer



**ACHTUNG: UNSICHTBARE STRALUNG LICHT EMITTIERENDER DIODEN!**

**NICHT MIT OPTISCHEN INSTRUMENTEN BETRACHTEN!**  
LASERKLASSE 1M  
NACH DIN EN 60825-1:2001

\* mit Kalibrierung auf der Testoberfläche

\*\* Umschalten zwischen den jeweiligen Messgrößen mit CeCalWin Pro

CORREVIT® = eingetragenes Warenzeichen der CORRSYS-DATRON Sensorsysteme GmbH  
D076-51-01-02D 10/08

CORRSYS-DATRON Sensorsysteme GmbH  
behält sich Änderungen und technische  
Verbesserungen ohne Vorankündigung vor.

**CORRSYS-DATRON**  
www.corrsys-datron.com

**International Headquarters**  
CORRSYS-DATRON Sensorsysteme GmbH  
P.O. Box 1349 • 35523 Wetzlar / Germany  
Phone: +49-6441-9282-0  
Fax: +49-6441-9282-17  
e-mail: sales@corrsys-datron.com

**North American Headquarters**  
CORRSYS-DATRON SensorSystems Inc.  
21654 Melrose Avenue • Southfield, MI 48075 • USA  
Phone: 248-204-0850 • Toll-free: 800-832-0732  
Fax: 248-204-0864  
e-mail: USA-sales@corrsys-datron.com

**Chinese Headquarters**  
CORRSYS-DATRON Sensorsysteme GmbH - China  
Room 708, JinTianDi International Mansion,  
No. 998 RenMin Road, Shanghai (200021), P.R.China  
Phone: ++86-21-63114144 • Fax: ++86-21-63114154  
e-mail: Xiaoying.Li@corrsys-datron.com.cn